

MONTHLY MEMBERSHIP PROGRESS REPORT

地域 JAPAN

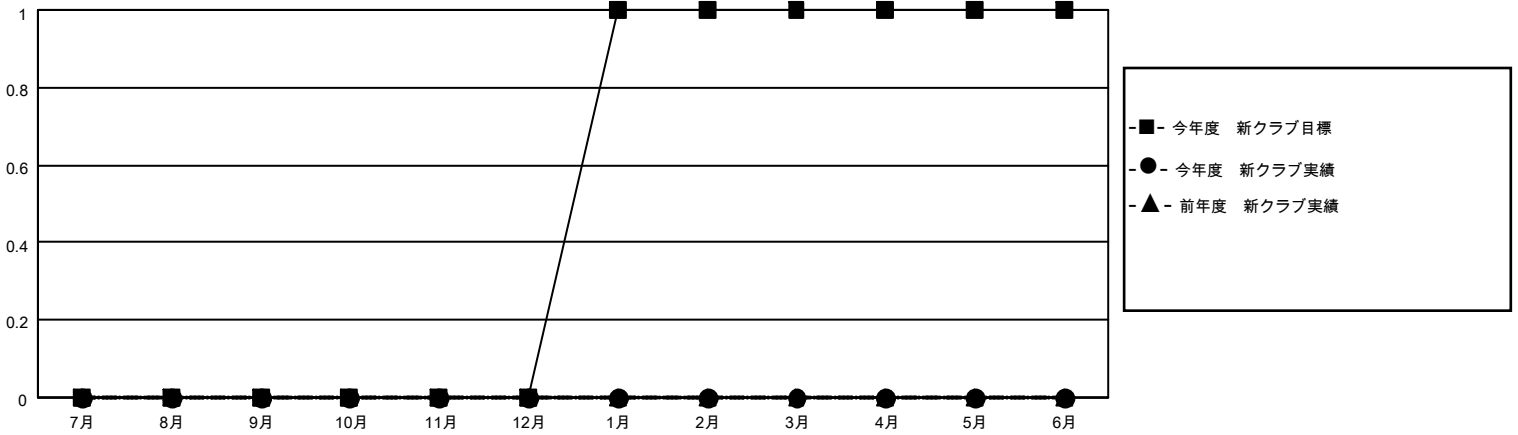
District 334 A

Results as of: 7/31/2020

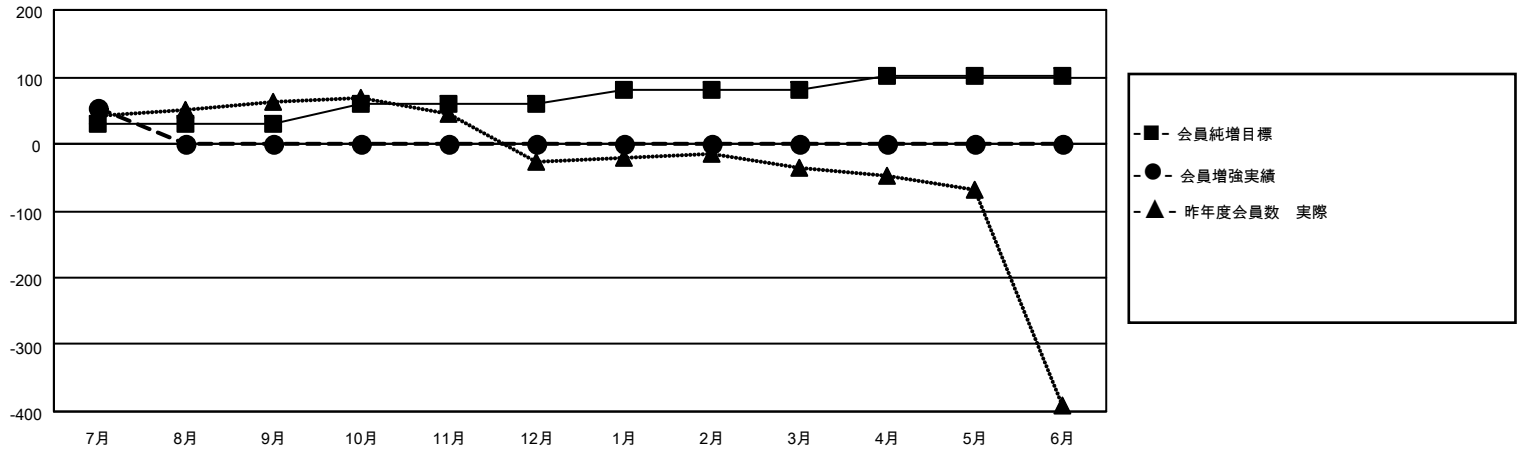
クラブ			
結果：2020-2021			
四半期	新クラブ目標	新クラブ	解散クラブ
7月/8月/9月	0	0	0
10月/11月/12月	0	0	0
1月/2月/3月	1	0	0
4月/5月/6月	0	0	0

名			
結果：2020-2021			
四半期	会員純増目標	会員増強実績	退会者(転籍を含む)実際
7月/8月/9月	31	81	21
10月/11月/12月	30	0	0
1月/2月/3月	20	0	0
4月/5月/6月	20	0	0

新クラブ目標及び実績累計



会員目標及び実績累計



解散クラブ: 0	36 CLUBS OF 114 一名以上の新会員を登録	男女別	
		男性	3,907 (68.83%)
退会者	会員累計データを見るには、ここをクリック	女性	1,769 (31.17%)
物故会員		2	世帯主/家族会員合計
クラブ解散	0	国際会費半額の家族会員	1,750
その他	19		
合計	21		